

Angebot Nr.: Web2

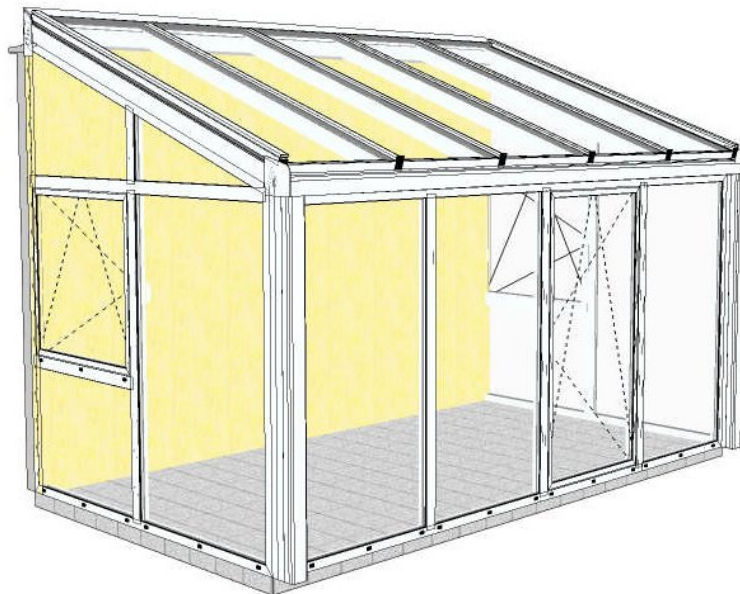
xx.xx.2009

Max Muster
 Musterstraße xx
 xxxxx Musterstadt
 Objekt: Musterobjekt, Musterstraße xx

Anbei erhalten Sie unser Angebot für Ihren Wintergarten, alle Detailangaben finden Sie auf den Folgenden Seiten.

Angebot:

Aluminium Wintergarten , 4,5x2,5m , Höhe 2,1 – 3,0m , Isolierverglasung
 Ug-Wert 1,1 W/Km², Farbe weiß RAL 9010, ohne Montage, ohne Fundament, mit Lieferung.



Dachteil aus Aluminium Rahmenmaterialbaugruppe 1,0 / Aliver 2000+, 65 mm Bautiefe
Doppelscheiben Iso-VSG-Sicherheitsglas, Ug-Wert 1,1 W/Km².

Seitenelemente System Imperial, thermisch getrennte Aluprofile, 65 mm Bautiefe
Doppelscheiben Iso-Glas Ug-Wert 1,1 W/Km².

- Frontteil 4 teilig mit Dreh-Kipp-Tür und 3 Festteile
- Seitenteil rechts 5-teilig mit 1 Dreh-Kipp-Fenster
- Seitenteil links 5-teilig mit 1 Dreh-Kipp-Fenster

Viele Erweiterungsmöglichkeiten wie zum Beispiel Beschattung, selbstreinigende Gläser, Beleuchtungselemente uvm. finden Sie auf den letzten Seiten dieses Angebots.

Preis, ohne Montage, ohne Fundament, Lieferung frei Bordsteinkante	12106,43 €
19% Mehrwertsteuer	2300,22 €
Endpreis	14406,65 €

Achtung: Wenn bei anderen Angeboten keine Mehrwertsteuer ausgewiesen wird, ist der Anbieter möglicherweise unseriös und sie erleben bei Rechnungsstellung eine böse Überraschung !

Wichtig: Wir weisen Sie ausdrücklich darauf hin, das Wintergärten Baugenehmigungspflichtig sind! Eine Typenstatik stellen wir im Auftragsfalle kostenfrei zur Verfügung.

Angebot Nr.: Web2

xx.xx.2009

Detailbeschreibung:

Aluminium-Wintergarten Aliver VR 2000+

Farbe Weiß RAL 9010

Abmessung B 4500mm x T 2500mm x H 3000mm - 2100mm

System

Dachteil aus Aluminium, Rahmenmaterialbaugruppe 1

System Aliver 2000+, der Firma Aliplast.

Moderne thermisch getrennte Aluprofile, 65 mm Bautiefe

Seitenelemente aus Aluminium, Rahmenmaterialbaugruppe 2,1

System Imperial, der Firma Aliplast

Moderne thermisch getrennte Aluprofile, 65 mm Bautiefe

Verglasung

Dachbereich:

Doppelscheiben Isolier-VSG-Sicherheitsglas,

28mm 6VSG/14LZR/8mm Ug-Wert 1,1 W/Km².

Senkrechtelemente:

Doppelscheiben Iso-Glas,

24mm 4/16/4 Ug-Wert 1,1 W/Km².

Selbstreinigende Gläser, Dreifach Verglasung, Sonnenschutzverglasung usw. gegen Aufpreis, siehe Anhang 1: Zusatzleistungen.

Farbe

Weiß RAL 9010,

Bitte beachte Sie, das wir zu diesen Preisen 27 Strukturfarben und 13 RAL-Farben liefern (ohne Mehrpreis).

Standartfarben ohne Mehrpreis:

RAL 8014, 8019, 9001 9010, 9010 M unser 9010 entspricht dem 9016

1015M, 3004M, 5011M, 6009M, 7016M, 9005M, 9006M, 9007M

Strukturfarben ohne Mehrpreis:

Metallic 1013ST, 1015St, 3009ST, 5011ST, 5111ST, 6009ST, 6099ST, 6999ST, 7000ST, 7016ST, 7021ST, 7040ST, 8009ST, 8014 ST, 8019ST, 9005ST, 9006ST, 9007St, 9008ST, 9010

ST,9016ST,6012ST, 7Grant,7ST39D,7032ST

Alle weiteren RAL Farben, sowie weitere Dekors sind möglich für etwa 10% Preisaufschlag.

Bitte Kontaktieren Sie Uns um den genauen Betrag zu erfragen.

Des Weiteren sind auch Farbkombinationen möglich. (Außenfarbe und Innenfarbe unterschiedlich)

Lieferung

Die Lieferung ist im Preis enthalten bis Bordsteinkante.

Montage

Montage sowie Betonarbeiten, Fundamente und Stemmarbeiten sind **nicht** im Preis enthalten.

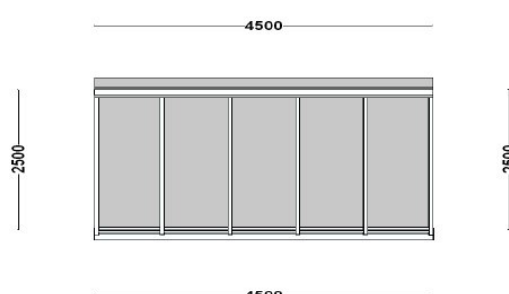

Für Montagekosten siehe Anhang 1: Zusatzleistungen.

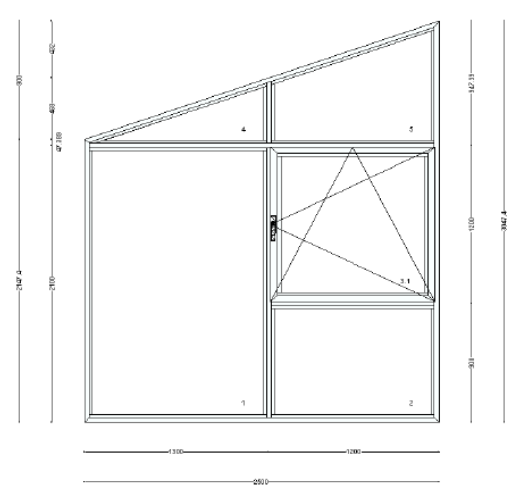
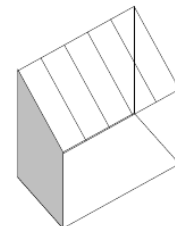
Angebot Nr.: Web2

xx.xx.2009

Weitere Daten

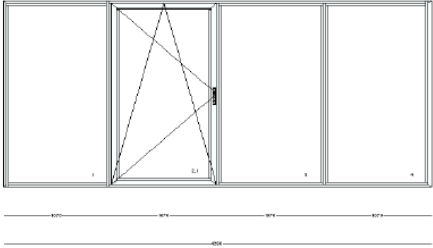
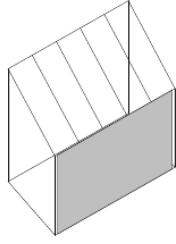
- Grundkonstruktion aus thermisch getrennten Aluprofilen von Europas größtem Systemgeber für Aluminium-Wintergärten.
- Oberflächenbehandlung durch Pulverbeschichtung bei einer Temperatur von 200Grad C nach DIN 1761, Garantie nach QUALICOAT 15 Jahre auf die Oberfläche.
- Hausanschluss mit speziellem Alu –Wandanschlussprofilen.
- Im Traufenbereich (vorne) eingearbeitete Dachrinne mit Ablaufstutzen und Fallrohr verdeckt in der Stütze. (Fallrohr endet Unterkante Wintergarten)
- Elemente aus Aluprofilen System Aliplast mit thermischer Trennung durch spezielle Isolierstege, mit schwarzen Dichtungen.
- Alle Beschläge in RAL-Farbe der Aluprofile - System Sobingo.
- Ausführung je nach statischen Erfordernissen in den Profildimensionen.

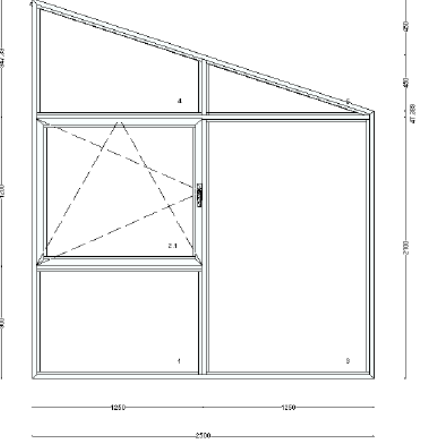
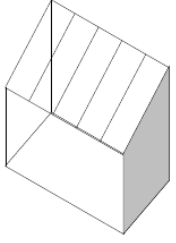
1Objekt - Wintergarten		4500.0 X 3000.0 X 2500.0	
			
		System	Aliplast
		Serie	Aliver VR 2000+
		Farbe	9010/9010
		Stückzahl	1
		Preis	11472.06
		Ausführung	
		Preis	

1-1Objekt - Fenster 1		2500.0 X 3047.4	
			
		System	Aliplast
		Serie	Imperial
		Farbe	9010/9010
		Stückzahl	1
		Preis	1726.08
		Ausführung	Aluminium-Element 65mm Bautiefe, wärmegeämmte Ausführung, Rahmenmaterialgruppe 2.1 1 DK-Fenster im Element Element 5 teilig mit schräge Iso-Glas 24mm KW 1,1
		Preis	

Angebot Nr.: Web2

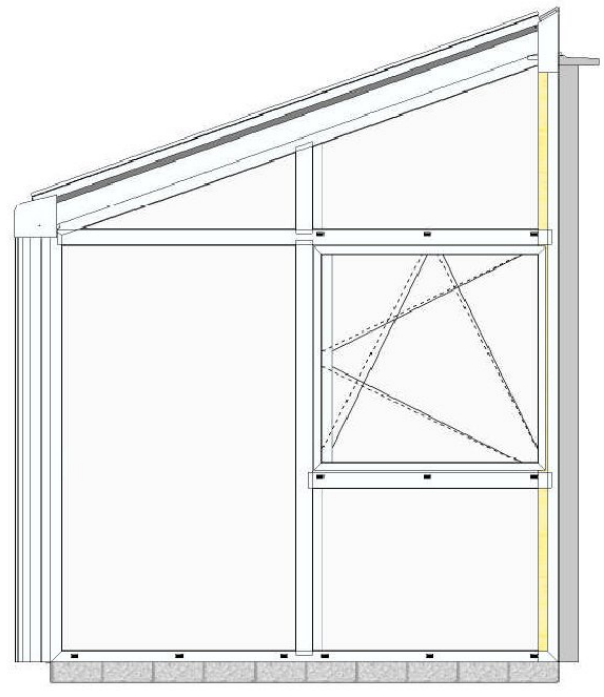
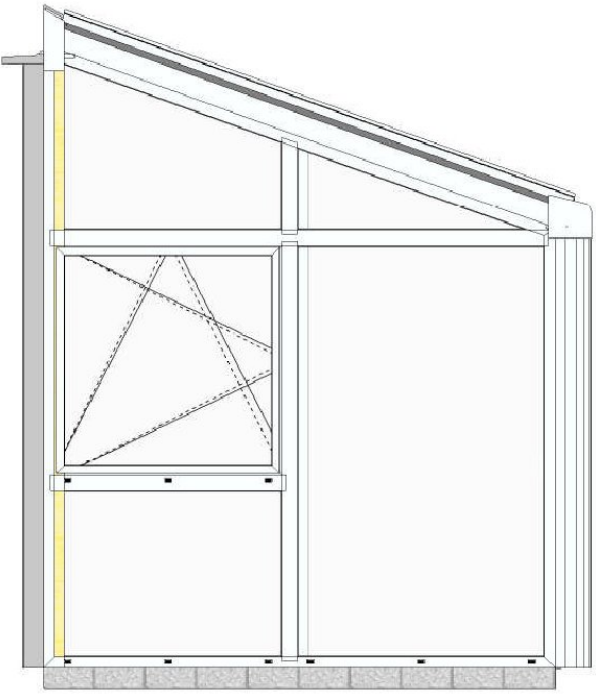
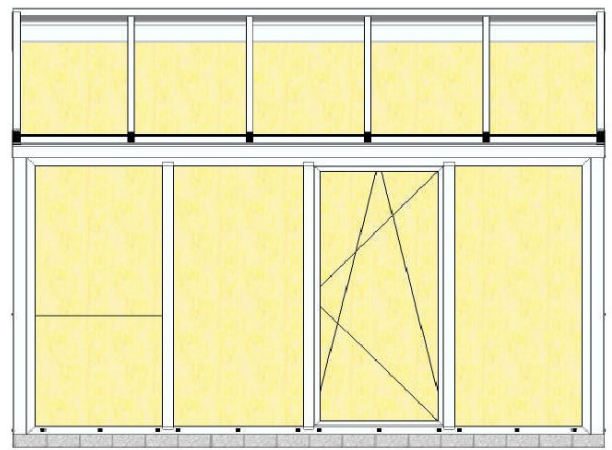
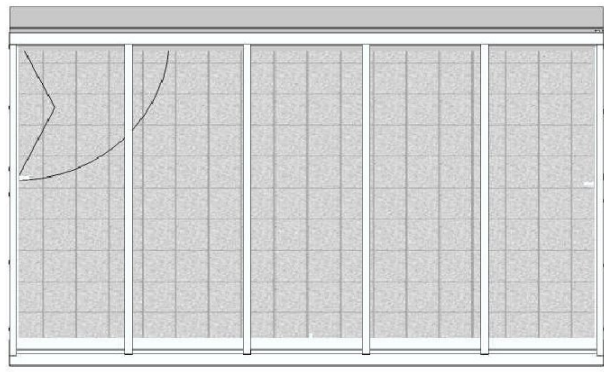
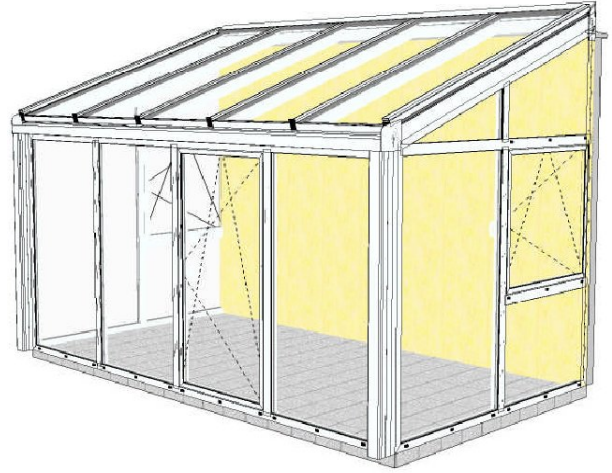
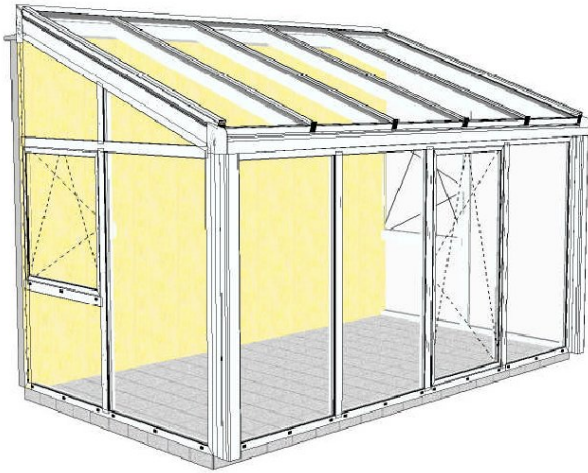
xx.xx.2009

1-2Objekt - Fenster 2		4280.0 X 2100.0	
		System	Aliplast
		Serie	Imperial
		Farbe	9010/9010
		Stückzahl	1
		Preis	2057.76
		Ausführung	Aluminium-Element 65mm Bautiefe, wärmegeämmte Ausführung, Rahmenmaterialgruppe 2.1 Element 4 teilig 1 DK-Tür im Element Iso-Glas 24mm KW 1,1
		Preis	

1-3Objekt - Fenster 3		2500.0 X 3047.4	
		System	Aliplast
		Serie	Imperial
		Farbe	9010/9010
		Stückzahl	1
		Preis	1791.52
		Ausführung	Aluminium-Element 65mm Bautiefe, wärmegeämmte Ausführung, Rahmenmaterialgruppe 2.1 1 DK-Fenster im Element Element 5 teilig mit schräge Iso-Glas 24mm KW 1,1
		Preis	

Angebot Nr.: Web2

xx.xx.2009



Angebot Nr.: Web2

xx.xx.2009

Vertragsdetails

Kunde:
Max Muster
Musterstraße xx
xxxxx Musterstadt
Objekt: Musterobjekt, Musterstraße xx

Preis für diesen Wintergarten wie oben Beschrieben , ohne Montage, ohne Fundament.	12106,43 €
19% Mehrwertsteuer	2300,22 €
Endpreis	14406,65 €

Achtung: Wenn bei anderen Angeboten keine Mehrwertsteuer ausgewiesen wird, ist der Anbieter möglicherweise unseriös und sie erleben bei Rechnungsstellung eine böse Überraschung !

Wichtig: Wir weisen Sie ausdrücklich darauf hin, das Wintergärten Baugenehmigungspflichtig sind! Eine Typenstatik stellen wir im Auftragsfalle kostenfrei zur Verfügung. Sollte eine speziell berechnete Statik erforderlich werden, so muss diese gesondert nach Aufwand berechnet werden!

Bitte prüfen Sie unser Angebot genau, sowohl in Qualität und Ausführung, gerne stehen wir für weitere Fragen oder Ausführungen zu Ihrer Verfügung.

Die Bindefrist für unsere Angebot beträgt 15 Tage ab dem heutigen Tage.
Lieferung ca. 5-8 Wochen nach technischer Klarstellung.
Für alle Auftragsausführungen gelten unsere AGB.
Zahlungsbedingungen laut unseren AGB, alle Zahlung müssen sofort rein netto Kasse erfolgen.
Eine Kopie unserer AGB finden Sie im Anhang 2: AGB.

Bei Erstlieferung Barzahlung bei Lieferung-, spätere Zahlungsziele sind abhängig von der Zusage unserer Kreditversicherung.

Wir bedanken uns für Ihre Anfrage und würden uns freuen, Ihren geschätzten Auftrag zu erhalten!

Sie kaufen bei einem der führenden Aliplast-Verarbeiter in Deutschland, besser und preiswerter geht es nicht !

Mit freundlichen Grüßen

Kurt Nüchter
Metallbaumeister
Rolladen-u.Jalousiebaumeister



Mitglied im Bundesverband Wintergarten e.V

Angebot Nr.: Web2

xx.xx.2009

Anhang 1: Zusatzleistungen

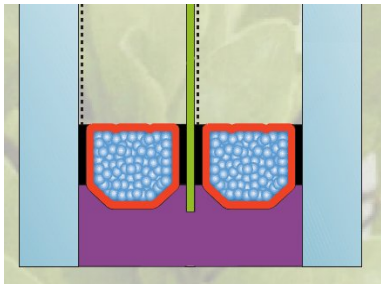
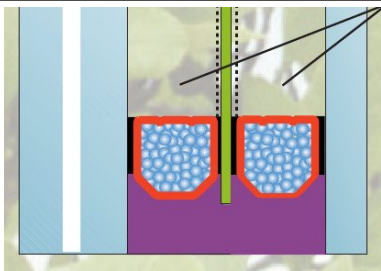
Lieferung	Lieferung frei Bordsteinkante Bei diesem Angebot im Preis enthalten! Ansonsten:	
386,75- € incl. MwSt.		320,00- €
Baugenehmigung	Berechnung nach Zeitaufwand Leider können wir nicht vorhersehen welche Ansprüche das Bauordnungsamt vor Ort stellt, aber wenn Sie wünschen, kümmern wir uns um alles.	
50,58- € /h incl. MwSt.		pro Stunde 42,50- €
Montage	Montage Ihres Wintergartens vor Ort. Durch erfahrene Fachkräfte und Meister, spezialisiert auf perfekte Wintergarten-Montage, schnell und mit absoluter Sorgfalt.	
2558,50- € incl. MwSt.		2150,00- €
Aufmaß mit technischer Klärung	Hier nicht notwendig! Da Abmessungen und technische Gegebenheiten alle vorgegeben sind. Ansonsten:	
386,75- € incl. MwSt.		325,00- €
Fundament	Da auch wir für ein Fundament einen Bauunternehmer vor Ort beauftragen ist hier eine Preisauskunft nur auf Anfrage möglich, da die Preise von Region zu Region stark schwanken. Günstiger wäre es für Sie wenn Sie selber einen Bauunternehmer beauftragen.	
?- € incl. MwSt.		?- €
Sonstige Arbeiten	Preise für sonstige Arbeiten die Stundenweise abgerechnet werden.	
50,58- € /h incl. MwSt.		pro Stunde 42,50- €
Weitere Farben	Weitere Farben und Dekors , die nicht in den Standardfarben enthalten sind. Auch mehrfarbige Kombinationen sind möglich z.B. Außen dunkelgrün, Innen Holz-Imitation- Fichte.	
ca. 10% Aufpreis		ca. 10% Aufpreis, Bitte unbedingt Nachfragen!

Nun folgt noch eine kleine Auswahl der vielfältigen Möglichkeiten mit denen Sie Ihren Wintergarten erweitern, verbessern und verschönern können.

Angebot Nr.: Web2

xx.xx.2009

Verglasung:

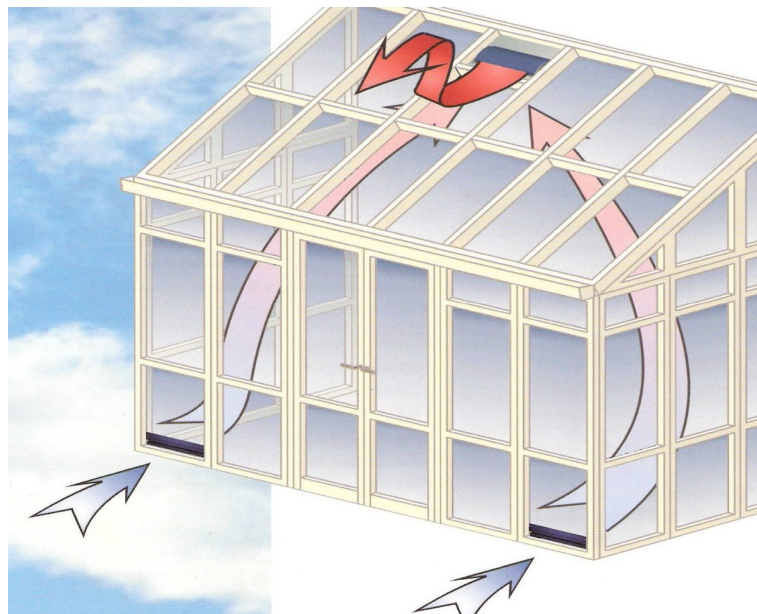
	<p>Iso- Verglasung dreifach im Bereich der Elemente mit einem Ug-Wert von 0,7 W/Km²</p> <p>Hinweis: Dreifach Verglasung macht nur Sinn wenn Sie in Verbindung mit besonders gut Isolierenden Aluminium Profilen verwendet wird. Diese Profile bedeuten im Normalfall einen Aufschlag von 15% auf den Grundpreis des Wintergartens.</p>
<p>56.53- € incl. /m² MwSt.</p>	<p style="text-align: right;">pro m² 47,50- €</p>
	<p>Iso-Verglasung dreifach im Bereich des Daches mit einem Ug-Wert von 0,7 W/Km²</p> <p>Hinweis: Dreifach Verglasung macht nur Sinn wenn Sie in Verbindung mit besonders gut Isolierenden Aluminium Profilen verwendet wird. Diese Profile bedeuten im Normalfall einen Aufschlag von 15% auf den Grundpreis des Wintergartens.</p>
<p>110,08- € incl. /m² MwSt.</p>	<p style="text-align: right;">pro m² 92,50- €</p>
<p>Selbstreinigendes Glas</p>	<p>Verglasung selbstreinigend mit „Pilkington-Active“ – Technologie Das Glas beseitigt Verunreinigungen mit Hilfe von Regen und UV-Licht</p>
<p>73,78- € /m² incl. MwSt.</p>	<p style="text-align: right;">pro m² 62,00- €</p>
<p>Sonnenschutzverglasung</p>	<p>Verglasung mit Sonnenglas Neutral 68/32 Hält die Wärme im Sommer Draußen und im Winter Drinnen.</p>
<p>69,62- € /m² incl. MwSt.</p>	<p style="text-align: right;">pro m² 58,50- €</p>
<p>Ornamentverglasung</p>	<p>Verglasung Ornamentglas Viele verschiedene Gläser zur Auswahl wir beraten Sie gerne.</p>
<p>38,08- € /m² incl. MwSt.</p>	<p style="text-align: right;">pro m² 32- €</p>

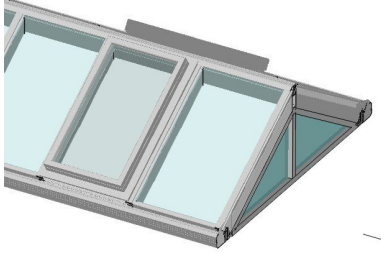
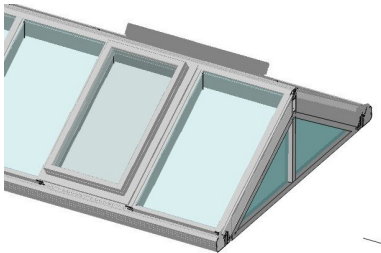
Angebot Nr.: Web2

xx.xx.2009

Belüftung

Belüftung, die Zufuhr von frischer Außenluft ist für Menschen und Pflanzen gleichermaßen wichtig. Ein angenehmes Klima ist die Voraussetzung für eine perfekte Nutzung. Der Mensch fühlt sich nur in einem angenehmen und relativ natürlichen Raumklima richtig wohl. Optimales Raumklima kann durch eine natürliche (Fenster) oder mechanische Belüftung (z.B. Walzenlüfter) erzielt werden.



	<p>Dachfenster aus isol. Aluprofilen, Größe 900x1500, vorgerichtet für Verglasung bis 32mm, mit Spindeltrieb, Ausstellweite 300mm Für eine noch bessere Durchlüftung empfehlen wir die Verwendung zusammen mit dem Zuluft-Gerät A.S.9. Dadurch wird eine optimale Durchlüftung gewährleistet.</p>
<p>1028,16- € incl. MwSt.</p>	<p>864,00- €</p>
	<p>Dachfenster aus isol. Aluprofilen, Größe 900x1500, vorgerichtet für Verglasung bis 32mm, mit Kettenmotor, Ausstellweite 140/309mm, verdeckte Kabelführung. Für eine noch bessere Durchlüftung empfehlen wir die Verwendung zusammen mit dem Zuluft-Gerät A.S.9. Dadurch wird eine optimale Durchlüftung gewährleistet.</p>
<p>1508,33- € incl. MwSt.</p>	<p>1.267,50- €</p>

Angebot Nr.: Web2


xx.xx.2009

	<p>Abluftgerät Walzenlüfter Roofvent RV 700 Für 700m³/Std. Luftmengen-tausch Dieser fast lautlose Walzenlüfter erreicht eine Durchlüftung die mit normalem Lüften fast unmöglich ist. Aufgrund des hohen Luftvolumens empfehlen wir die Verwendung mit dem Zuluft-Gerät A.S.9 . Da man beim manuellen Lüften eine zu hohe Luftfeuchte meist erst bemerkt wenn sich Kondenswasser bildet empfehlen wir weiter hin die Verwendung der automatischen Steuerung.</p>
<p>1124,55- € incl. MwSt.</p>	<p>945,00- €</p>
<p>Automatische Steuerung für Roofvent. Mit Hydrostat/Kombistat ausgestattet regelt dieses Gerät automatisch die Belüftung Ihres Wintergartens, so das sich Luftfeuchtigkeit und Temperatur immer im von Ihnen gewünschten Bereich halten auch wenn Sie nicht zu hause sind.</p>	<p>293,25- € incl. MwSt.</p>
<p>246,43- €</p>	
<p>1417,80- € incl. MwSt.</p>	<p>Preis beide zusammen 1191,43- €</p>
	<p>Manuelle Belüftung mit Zuluft-Gerät A.S.9 in Farbe der Aluprofile des Wintergartens nach RAL Wird auch beim Walzenlüfter (Roofvent) zur Zuluftregelung benötigt. Ebenfalls empfehlenswert bei Lüftung über Dachfenster</p>
<p>148,75- € /lfd.m incl. MwSt.</p>	<p>pro lfd. Meter 125,00- €</p>


Angebot Nr.: Web2

xx.xx.2009

Beschattung:

	<p>Wintergartenmarkise, als Gegenzuganlage mit Motorantrieb Aluteile nach RAL wie Wintergarten, einschl. Sonnen –und Windwächter Größe 4500 x 3000mm</p>
<p>2422,84- € incl. MwSt.</p>	<p>2.036,00-€</p>

Beleuchtung:

	<p>Jeweils 3 Strahler 24Volt mit einem Trafo zu einem Schaltkreis verkabelt, in Sparrenprofil des Daches eingebaut und verkabelt.</p> <p>Elektroanschluss des Trafos durch bauseitigen Elektriker ! (Stromzuführungen innerhalb ihre Wohnung dürfen von uns nicht übernommen werden) einschl. Leuchtmittel</p>
<p>386,75- € incl. MwSt.</p>	<p>325,00- €</p>

Angebot Nr.: Web2

xx.xx.2009

Anhang 2: AGB

1. Alle Bestellungen des Auftraggebers sind unwiderruflich. Die Bestellung gilt als angenommen, wenn sie nicht innerhalb von vier Wochen nach Zugang vom Auftragsnehmer abgelehnt wird.
2. Bei allen Bauleistungen einschl. Montage gilt die "Verordnung für Bauleistungen" (VOB) Teil B. Dem Auftraggeber wird erforderlichenfalls die VOB Teil B ausgehändigt.
3. Die vertraglich vereinbarte Zahlung ist mit der Lieferung fällig. Sie hat pünktlich und unaufgefordert zu erfolgen. Im Falle des Verzuges des Auftraggebers ist der Auftragsnehmer berechtigt, Verzugszinsen in Höhe von 3% über dem jeweiligen Bundesbankdiskont. zu berechnen, es sei denn, dass der Auftraggeber einen niedrigeren Verzugschaden bzw. der Auftragsnehmer einen höheren Verzugschaden nachweist. Skontoabzüge sind ohne ausdrückliche Vereinbarung nicht zulässig.
4. Erfolgt die Abnahme der Leistung nach Ablauf von vier Monaten seit Vertragsabschluss, ohne dass es der Auftragsnehmer zu vertreten so ist der Auftragsnehmer berechtigt, den jeweiligen Teuerungszuschlag entsprechend den Vereinbarungen in der Holz bzw. metallverarbeitenden Industrie zu berechnen.
5. Material bedingte Abweichungen in Form, Farbe und Muster bleiben vorbehalten, wenn sie so unwesentlich sind, dass sie dem Auftragsnehmer zumutbar sind. Dies gilt insbesondere bei Lieferung von Holzarten jegliche Art und Lackierungen in Strukturfarben, bei dem normale Strukturveränderungen wie Risse und Verwerfungen, die durch das natürliche Arbeiten des Holzes hervorgerufen werden, nicht zu vermeiden sind.
6. Offensichtliche Mängel müssen bei der Abnahme der Leistung oder unverzüglich nach Lieferung spätestens innerhalb von 30 Tagen gerügt werden. Nicht offensichtliche Mängel müssen innerhalb der gesetzlichen Gewährleistung gerügt werden. Im übrigen richtet sich die Gewährleistung bei Bauleistungen nach §13 VOB, Teil B und für sonstige Leistungen des Auftragsnehmers, die nicht Bauleistungen sind, nach den Bestimmungen des BGB.
7. Nimmt der Auftraggeber die bestellte Ware nach Fertigstellung trotz Setzung einer angemessenen Nachfrist nicht ab, so ist er zur Zahlung der vollen Vergütung abzüglich ersparter Aufwendungen verpflichtet. Kündigt der Auftraggeber vor Fertigstellung der bestellten Ware das Vertragsverhältnis oder tritt von dem Vertrag zurück oder verweigert die Annahme vor dem Beginn der Herstellung, so hat er 40% der Auftragssumme als Entschädigung für entgangenen Gewinn und entstandene Unkosten zu zahlen, es sei denn, der Auftragsnehmer weist geringere Ersparnisse bzw. der Auftraggeber höhere Ersparnisse nach.
8. Die in dem Auftrag und der Auftragsbestätigung angeführten Maße sind grundsätzlich ca. Maße und nicht verbindlich. Für die Abrechnung maßgeblich ist ausschließlich das vor Ort genommene Konkrete Aufmaß, oder die Freigabe zur Fertigung, für dessen Richtigkeit der Auftraggeber selbst verantwortlich ist. Eine eventuell notwendige Baugenehmigung oder sonstige Zustimmungserklärungen Dritter ist vom Auftraggeber einzuholen und berechtigt nicht zum Rücktritt vom Vertrag. Kosten für Bauzeichnungen und Statische Berechnungen werden in diesem Fall gesondert in Rechnung gestellt.
9. Bei der Lieferung des Auftragsnehmers handelt es sich grundsätzlich um eine individuelle Maßanfertigung. Der Auftragsnehmer gerät daher nur schriftlicher Setzung einer Nachfrist von mindestens vier Wochen in Verzug.
10. Kann beim Eintreffen der Monteure oder Lieferung bei zuvor mitgeteiltem Liefertermin durch Umstände, die der Auftragsnehmer nicht zu vertreten hat, die Montage oder Lieferung nicht durchgeführt werden, so ist der Auftraggeber verpflichtet, die Mehrkosten der notwendige werdenden zweiten Anfahrt zu erstatten.
11. Die gelieferte Ware bleibt bis zur vollständigen Bezahlung Eigentum des Auftragsnehmers. Sie darf weder weiter verkauft, verliehen oder verpfändet werden.
12. Die Montage kann durch Dritte durchgeführt werden. Für eventuelle Schäden, die bei Montagearbeiten an der Hausverkleidung oder unsichtbar verlegte Elektro-, Gas-, Wasser- oder sonstige Leitungen und Gegenständen auftreten, übernimmt der Auftragsnehmer keine Haftung, es sei denn, dass Vorsatz oder grobe Fahrlässigkeit gegeben ist. Der Auftraggeber ist im übrigen verpflichtet, vor der Montage auf unsichtbar verlegte Leitungen hinzuweisen.
13. Der Auftragsnehmer kann alle Rechte aus diesem Vertrag, insbesondere die Eigentumsrechte und den Vergütungsanspruch weiter übertragen.
14. Beiputz sowie Anschlussmaterial an Wand und Boden werden gesondert in Rechnung gestellt, diese Leistungen können nur im Stundennachweis durchgeführt werden.
15. **Unsere Vertreter sind grundsätzlich nicht bevollmächtigt, von diesen Bedingungen abweichende Vereinbarungen zu treffen oder Gelder zu kassieren!**
16. Preise und Zahlungen. Die Preis werden nach den am Tag des Auftragseinganges gültigen Preislisten berechnet. Soweit nichts anderes vereinbart, gilt für Abrufaufträge der Preis nach der am Tag des Abruf gültigen Preisliste, wenn der Auftrag ,nach mehr als drei Monaten seit Bestellung erfolgt. Von der Gesamtrechnungssumme sind 30% bei Aufmaß, 55% bei Montagebeginn und die verbleibenden 15% bei Fertigstellung fällig.
17. Mündliche Nebenabreden bedürfen zu ihrer Wirksamkeit grundsätzlich der schriftlichen Bestätigung durch den Auftragsnehmer.
18. Gerichtsstand ist Fulda, wenn der Auftraggeber Kaufmann ist.
19. Falls eine dieser Bedingungen ganz oder teilweise unwirksam sein sollte, so bleiben die übrigen Bedingungen dennoch wirksam.